

# FICHA DE PRODUTO

## FINN P LED 9W D1

### IMAGEM DO PRODUTO



IMAGEM MERAMENTE ILUSTRATIVA

### APLICAÇÃO

PERFIL PARA ILUMINAÇÃO DIFUSA NO GERAL, ESCRITÓRIOS, MESAS DE REUNIÃO, ESTAÇÕES DE TRABALHO, COZINHAS, ETC.

### TABELA DE CORES



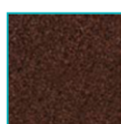
PRETO



BRANCO-FOSCO



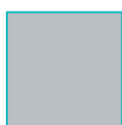
MARROM-CORTEN



AÇO-CORTEN



GRAFITE



CINZA ROYAL



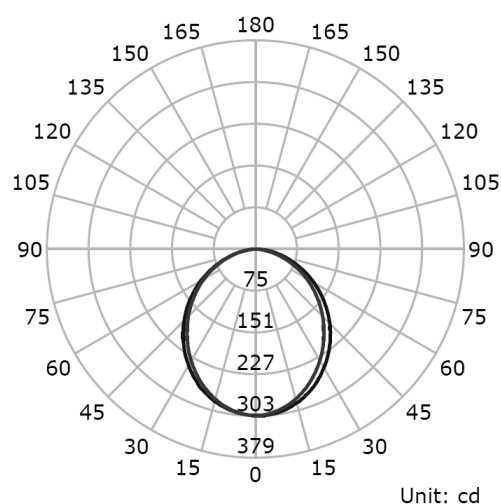
CINZA-ALUMÍNIO

CORES MERAMENTE ILUSTRATIVAS

### PRINCIPAIS CARACTERÍSTICAS

- 💡 FONTE DE LUZ: MÓDULO LED INTEGRADO SF
- 💡 POTÊNCIA TOTAL: 10,32W
- 💡 FLUXO ÚTIL: 780,1lm
- 💡 EFICIÊNCIA: 75,5lm/W
- 💡 TEMPERATURA DE COR: 3000 ou 4000K
- 💡 CONSISTÊNCIA DE COR: 3-STEP MACADAM
- 💡 IRC: > 80
- 💡 VIDA ÚTIL (L70): 50.000 HORAS
- 💡 CONJUNTO ÓPTICO:  
DIFUSOR TRANSLÚCIDO
- 💡 UGR: < 28
- 💡 INSTALAÇÃO: PENDENTE
- 💡 DIMENSÕES: 600 (C) x 34 (L) x 35 (A)mm
- 💡 TENSÃO DO DRIVER: 220VAC
- 💡 OPÇÕES DE CONTROLE: ON/OFF, 1-10V, DALI
- 💡 MATERIAL: ALUMÍNIO
- 💡 PINTURA: ELETROSTÁTICA
- 💡 ÍNDICE DE PROTEÇÃO: IP20
- 💡 GARANTIA: 1 ANO

### DISTRIBUIÇÃO DO FACHO



Nossos produtos estão constantemente em atualização devido ao rápido avanço da tecnologia, por isso, reservamo-nos o direito de alterar esse folheto sem aviso prévio.