

FICHA DE PRODUTO

INFINITY LED 3M D1+D2 96W

IMAGEM DO PRODUTO

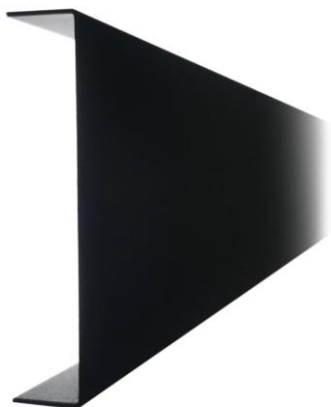


IMAGEM MERAMENTE ILUSTRATIVA

APLICAÇÃO

ARANDELA COM LUZ DIRETA E INDIRETA PARA ILUMINAÇÃO DIFUSA NO GERAL, ESCRITÓRIOS, SALAS DE REUNIÃO, ETC.

TABELA DE CORES



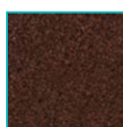
PRETO



BRANCO-FOSCO



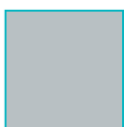
MARROM-CORTEN



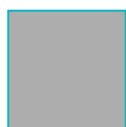
AÇO-CORTEN



GRAFITE



CINZA ROYAL



CINZA-ALUMÍNIO

CORES MERAMENTE ILUSTRATIVAS

PRINCIPAIS CARACTERÍSTICAS

- 💡 FONTE DE LUZ: FITA LED 16W/M
- 💡 POTÊNCIA TOTAL: 96W
- 💡 FLUXO NOMINAL: 7200lm
- 💡 EFICIÊNCIA: 75lm/W
- 💡 TEMPERATURA DE COR: 3000 ou 4000K
- 💡 CONSISTÊNCIA DE COR: ANSI
- 💡 IRC: > 80
- 💡 VIDA ÚTIL (L70): 25.000 HORAS
- 💡 CONJUNTO ÓPTICO: NÃO APLICÁVEL
- 💡 UGR: NÃO DISPONÍVEL
- 💡 INSTALAÇÃO: ARANDELA
- 💡 DIMENSÕES: 2995 x 100mm
- 💡 TENSÃO DO DRIVER: 220VAC
- 💡 OPÇÕES DE CONTROLE: ON/OFF, 1-10V, DALI
- 💡 MATERIAL: ALUMÍNIO
- 💡 PINTURA: ELETROSTÁTICA
- 💡 ÍNDICE DE PROTEÇÃO: IP20
- 💡 GARANTIA: 1 ANO

DISTRIBUIÇÃO DO FACHO

NÃO DISPONÍVEL

Nossos produtos estão constantemente em atualização devido ao rápido avanço da tecnologia, por isso, reservamo-nos o direito de alterar esse folheto sem aviso prévio.