

FICHA DE PRODUTO

MOON Q 1W

IMAGEM DO PRODUTO

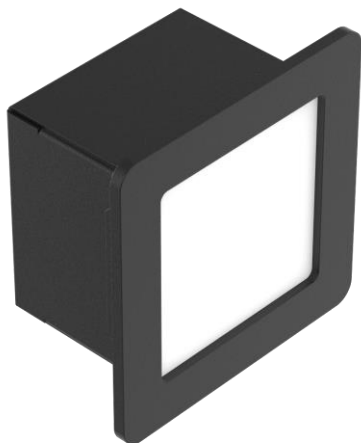


IMAGEM MERAMENTE ILUSTRATIVA

APLICAÇÃO

BALIZADOR EMBUTIDO DE PAREDE DE USO GERAL, IDEAL PARA CORREDORES, ESCADARIAS, HALLS DE ENTRADA, ETC.

TABELA DE CORES



PRETO



BRANCO-FOSCO



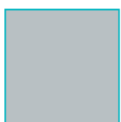
MARROM-CORTEN



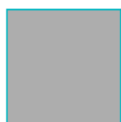
AÇO-CORTEN



GRAFITE



CINZA ROYAL



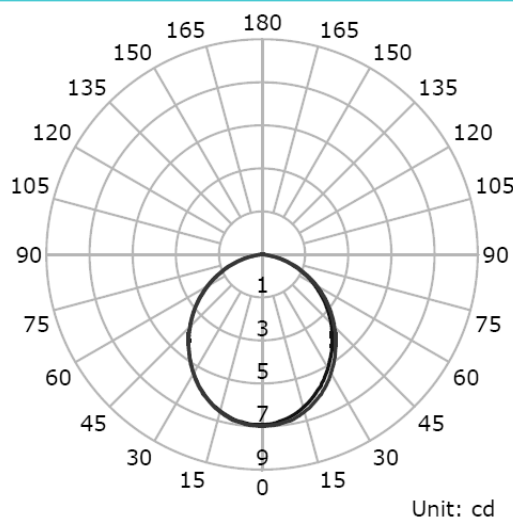
CINZA-ALUMÍNIO

CORES MERAMENTE ILUSTRATIVAS

PRINCIPAIS CARACTERÍSTICAS

- 💡 FONTE DE LUZ: MÓDULO LED INTEGRADO AD
- 💡 POTÊNCIA TOTAL: 1,86W
- 💡 FLUXO ÚTIL: 19,5lm
- 💡 EFICIÊNCIA: 10lm/W
- 💡 TEMPERATURA DE COR: 2700 ou 4000K
- 💡 CONSISTÊNCIA DE COR: 3-STEP MACADAM
- 💡 IRC: > 80
- 💡 VIDA ÚTIL (L70): 50.000 HORAS
- 💡 CONJUNTO ÓPTICO:
DIFUSOR TRANSLÚCIDO
- 💡 UGR: < 17
- 💡 INSTALAÇÃO: EMBUTIR
- 💡 DIMENSÕES: 74 x 74 x 45mm
- 💡 NICHOS: 60 x 60mm
- 💡 TENSÃO DO DRIVER: BIVOLT
- 💡 OPÇÕES DE CONTROLE: ON/OFF
- 💡 MATERIAL: ALUMÍNIO
- 💡 PINTURA: ELETROSTÁTICA
- 💡 ÍNDICE DE PROTEÇÃO: IP20
- 💡 PESO: 0,050 Kg
- 💡 GARANTIA: 3 ANOS

DISTRIBUIÇÃO DO FACHO



Nossos produtos estão constantemente em atualização devido ao rápido avanço da tecnologia, por isso, reservamo-nos o direito de alterar esse folheto sem aviso prévio.